

テイクアウトできます



※写真は「うな片特」のイメージです。

うな丼550円(税込)~

リーズナブルな価格で提供するお店で、
お手軽なランチとして、夜はビールをお供にお寛ぎいただけます。
仕事の合間に、あるいは、ご家族様・ご友人様お揃いで、
皆様のご来店を心よりお待ちしております。

うなぎの
やす
うな泰
小牧店

2月21日(金) OPEN
11:00~

うなぎの やす うな泰 小牧店

営業時間 11:00~21:00 年中無休
愛知県小牧市堀の内五丁目150番地1(スポーツデポ小牧店駐車場内)

ご予約も承っております。お気軽にお問い合わせください。

TEL 0568-48-6780



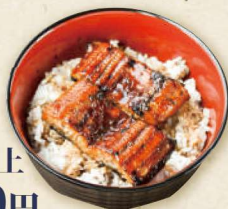
うなぎのうな泰 お品書き 【価格は税込です。】



うな井 並
550円



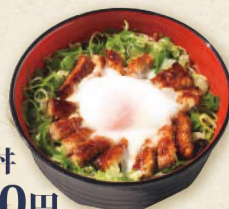
ひつまふし ※写真は「ひつまふし 並」です。
並(2切れ) **950円** 特(3切れ) **1,300円** 特上(1匹) **2,400円**



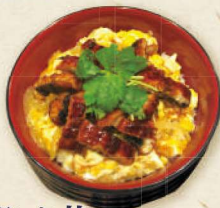
うな井上
900円



うな井特
1,250円



うな玉井
1,100円



うなぎ卵とじ井
1,100円



うな重 4切れ
1,650円



うな重 特上(1匹)
2,300円

ごはん大盛り +100円

う巻き	630円	うざく	490円	骨せんべい	390円
うな皿(2枚)	800円	肝焼き	670円	焼き肝くし(1本)	250円
茶碗蒸し	380円	サラダ	330円	温泉卵	150円
肝吸い	260円	お吸い物	130円	おしんこ	120円

お飲み物

生ビール	550円	お酒(冷・燗)	550円	ハイボール	500円
瓶ビール(中瓶)	650円	レモンハイ・緑茶ハイ	550円	ノンアルコールビール	440円

※価格は予告なく変更する場合がありますのでご了承ください。