

テイクアウトできます



※写真は「うな丼 特(3切れ)」のイメージです。

うな丼550(税別)円~

リーズナブルな価格で提供するお店で、  
お手軽なランチとして、夜はビールをお供にお寛ぎいただけます。  
仕事の合間に、あるいは、ご家族様・ご友人様お揃いで、  
皆様のご来店を心よりお待ちしております。

なぎの やす  
うな泰  
矢場町店

3月7日(金) 11:00~ OPEN

うなぎの やす うな泰 矢場町店

営業時間 11:00~21:00 年中無休

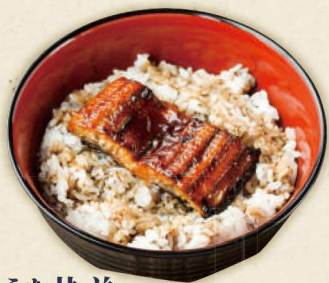
愛知県名古屋市中区大須4-1-20 地下鉄名城線矢場町駅4番出口から徒歩4分

ご予約も承っております。お気軽にお問い合わせください。

TEL052-212-5410



# うなぎのうな泰 お品書き 【価格は税込です。】



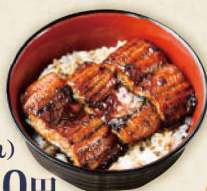
うな井 並  
**550円**



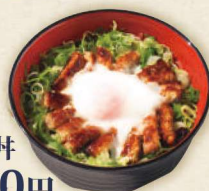
ひつまぶし  
並(2切れ) **950円**    特(3切れ) **1,300円**    特上(1匹) **2,400円**  
※写真は「ひつまぶし 並」です。



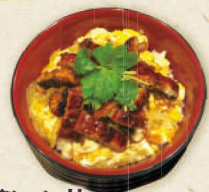
うな井  
上(2切れ)  
**900円**



うな井  
特(3切れ)  
**1,250円**



うな玉井  
**1,100円**



うなぎ卵とじ井  
**1,100円**



うな重(4切れ)  
**1,650円**



うな重 特上(1匹)  
**2,300円**

## ごはん大盛り +100円

う巻き	630円	うざく	490円	骨せんべい	390円
うな皿(2枚)	800円	肝焼き	670円	焼き肝くし(1本)	250円
茶碗蒸し	380円	サラダ	330円	温泉卵	150円
肝吸い	260円	お吸い物	130円	おしんこ	120円

## お飲み物

生ビール	550円	お酒(冷・燗)	550円	ハイボール	500円
瓶ビール(中瓶)	650円	レモンハイ・緑茶ハイ	550円	ノンアルコールビール	440円

※価格は予告なく変更する場合がありますのでご了承願います。