

テイクアウトでできます

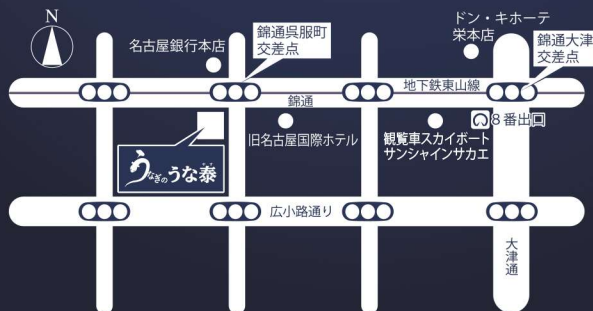


なぎの  
うな<sup>やす</sup>泰  
錦店

うな井 550円~

※写真は「うな井特」のイメージです。※価格は税込です。

うなぎの うな<sup>やす</sup>泰 錦店 営業時間 11:00~21:00 年中無休



名古屋市中区錦三丁目22番10号1階  
旧名古屋国際ホテル横・名古屋地下鉄東山線 駅8番出口が便利です

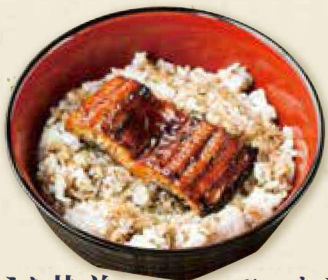
ご予約も承っております。お気軽にお問い合わせください。

TEL 052-951-5151



# うなぎのうな泰 お品書き

【価格は税込です。】



うなぎ並  
**550円**



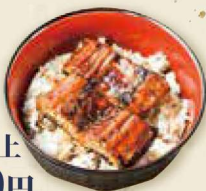
ひつまぶし

※写真は「ひつまぶし並」です。

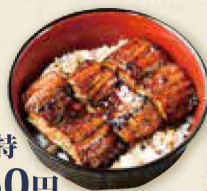
並(2切れ)  
**950円**

特(3切れ)  
**1,300円**

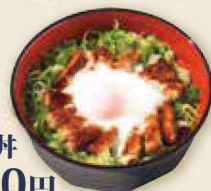
特上(1匹)  
**2,400円**



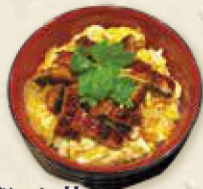
うなぎ上  
**900円**



うなぎ特  
**1,250円**



うなぎ玉井  
**1,100円**



うなぎ卵とじ井  
**1,100円**



うなぎ重 4切れ  
**1,650円**



うなぎ重 特上(1匹)  
**2,300円**

ごはん大盛り +100円

う巻き	630円	うざく	490円	骨せんべい	390円
うなぎ皿(2枚)	800円	肝焼き	670円	焼き肝くし(1本)	250円
茶碗蒸し	380円	温泉卵	150円	おしんこ	120円
肝吸い	260円	お吸い物	130円		

## お飲み物

生ビール	550円	お酒(冷・燗)	550円	ハイボール	500円
瓶ビール(中瓶)	650円	レモンハイ・緑茶ハイ	550円	ノンアルコールビール	440円

※価格は予告なく変更する場合がありますのでご了承ください。